

# 今年も新春駅伝に出場しました

御藺宇小学校区住民自治協議会  
(体育振興・生涯学習部会)

体育振興会は、1月10日、東ひろしま新春駅伝競走大会に、2チーム（御藺宇体育振興会レッド、同イエロー）で出場しました。

今回は市制施行40周年記念の第30回大会で、昨年より19多い174チームが出場し、御藺宇は、一般の部47チーム中、レッドが19位、イエローが31位。両チームとも昨年の35位に比べ大健闘しました。

一か月前から、急きょ練習開始された方も多く、駅伝初体験の方が3人、平均年齢は40歳でした。

「去年は16人に抜かれたが今年は10人しか抜かれなかった」、「女子中学生に付いて行けずに残念だった」、「10日間の禁酒の成果が報われた」「来年は3チームで出場したい」など、一人ひとりの感想を語り合う懇親会も楽しいひと時でした。

選手の皆さんには、健康管理にご心配をいただき、余員のないギリギリのチーム編成の中、無事出場することができましたこと、厚くお礼申し上げます。これからもますます健康増進に努めていただくことを期待しています。

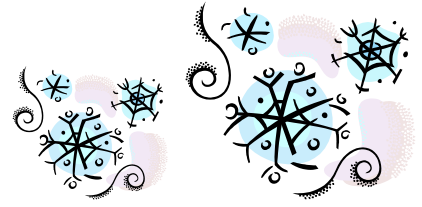
来年も人数がそろえば出場したいと思います。年齢、性別、走力も問いません。日頃からジョギングを楽しんでいる方、体力づくりに励んでみようと思っている方、タスキをつないでつくる様々なドラマを実感しましょう。お気軽に体育振興会までご連絡ください。希望者多数の場合、予選会が必要になるかもしれません？

今年も体育振興会のさまざまな行事にご協力をいただくようお願いします。



御藪宇地域センター

# 自主活動教室の紹介



## 生命の貯蓄体操



毎週水曜日9:30~11:30  
毎週木曜日19:00~20:30

ゆったりとした呼吸。伸び伸びとした心と体。こんな心と体を自分で獲得する為に古くて新しい東洋医学の知恵を活用した健康作りを目指しています。

一緒に美カアップをめざしませんか。

## 東広島 パンフルート 同好会

毎月第1・3土曜日  
13:00~16:00

パンフルートはギリシャ神話の牧神パンが吹いた笛。その原型を殆ど変えることなく現代に伝わった楽器です。月2回の例会で、クラシックから童謡唱歌まで幅広く演奏を練習をしています。

いつでも見学歓迎です!遊びにいらっしゃいませんか。

