



小石川観光りんご園



ジビエ肉



宙と廷バーベキュー



ふくろう館



食事処ヤマシタ工房



シロイハコ

豊栄町 地域センター 利用案内



とよさかブルーベリーガーデン



四季菜館



へそ井



生活の森



乗馬クラブクレイン東広島



リ・カムアクロス

豊栄くらす



R5. 4 豊栄支所



トムミルクファーム

豊栄 地域センター等 位置図



清武西地域センター

豊栄市民グラウンド

清武地域センター

乃美地域センター

能良地域センター
(ふくろう館)

吉原地域センター

豊栄市民体育館

安宿地域センター

豊栄ふれあいグラウンド

豊栄町 地域センター 利用申し込み方法

申し込みは利用予定日の3か月前から7日前までをお願いします。

①利用を希望する地域センターに電話して空き状況を確認し、希望の日時を仮予約

②7日前までに各地域センターに行って手続き

「使用申請書」を提出(使用申請書の様式は各センターで異なります)

「東広島市地域センター使用料減免資格登録証」の提示

(あらかじめ使用料減免資格の登録が必要です)

使用料前納→本予約完了

③当日利用

地域センター使用料減免資格登録制度について

使用料の減免を受けようとする団体は、使用料減免資格登録のため、あらかじめ、定められた期間に、使用料減免資格登録申請書を提出する必要があります。(減免登録の受付は、年2回を予定しています。)

詳しくは、東広島市HP>組織から探す>地域振興部>地域づくり推進課>地域センター等 をご確認ください。

板鍋山 山頂からの眺め



標高757メートル。360度見渡せる頂上からの眺めは素晴らしく、とりわけ秋の雲海は絶景。また、山頂には、東屋のある公園「なごみ園」があります。山頂付近まで車で行くことができ、家族での登山に最適です。

天神獄 山頂にある巨石



標高757メートル。古くから霊峰として信仰を集めてきました。頂上には、元内務大臣・望月圭介書「忠考」を刻字した巨石や多くの石地蔵が置かれています。吉原・安宿両方から登山道があります徒歩約1時間～1時間半(車では登れません)。

吉原地域センター

豊栄町吉原2243番地1

TEL&FAX 082-432-2052



【利用可能時間】 8時30分～22時まで

※ただし、月曜日・水曜日・金曜日の9時～12時以外の時間については、電話に出ることができない場合があります。

【お楽しみ情報】

すぐ横に小川があり、毎年6月中旬にはたくさんのホタルが鑑賞できます。その川は水位が低いので川遊びが出来ます。

天神嶽東登山口まで2Km 登山口から頂上まで40分～1時間

室名	収容人員(人)	1時間ごとの使用料	
		3時間まで	3時間を超える部分
大ホール(体育館)	222	200円	200円
調理実習室	14	670円	390円
研修室	11	410円	390円
和室	14	410円	390円

* 市外者利用及び冷房・暖房その他設備利用による加算あり



研修室



和室



調理実習室



グラウンド	
野球	1面
サッカー	1面

◎外用便所・外用水道あり

* 地元のグラウンドゴルフ利用が優先

月・水・金・日曜日

夏期: 9:30～11:00 15:00～17:00

冬期: 13:00～15:00



大ホール(体育館)	
バスケット(こども用)	1面
バレー	1面
バドミントン	1面
卓球	5台

大ホール(体育館)

清武西地域センター

豊栄町清武3756番地1

TEL&FAX 082-432-2538



センター



大ホール(体育館)



ロビー

【利用可能時間】 8時30分～22時まで

※ただし、月曜日・水曜日・金曜日の9時～12時以外の時間については、電話に出ることができない場合があります。

【お楽しみ情報】

- ①リンゴ狩り(9月～11月):小石川リンゴ園、金安リンゴ園
- ②陶芸体験:西馬の窯
- ③牧場体験:
- ④乗馬体験・見学:乗馬クラブクレイン東広島

室名	収容人員(人)	1時間ごとの使用料	
		3時間まで	3時間を超える部分
大ホール(体育館)	142	200円	200円
調理実習室	13	670円	390円
研修室	13	410円	390円
和室1	23	410円	390円
和室2	17	410円	390円
和室3	9	200円	190円

* 市外者利用及び冷房・暖房その他設備利用による加算あり

◎温水シャワー室あり、男性用2、女性用2



和室1・2



和室3



調理実習室



グラウンド

ソフトボール 1面

◎外用便所・外用水道あり

* 地元のグラウンドゴルフ利用が優先

木曜日

夏期: 9:00～11:00

冬期: 13:00～15:00



大ホール(体育館)	
バスケット	1面
バレー	2面
バドミントン	1面
卓球	5台

大ホール(体育館)

能良地域センター(ふくろう館) 豊栄町能良1574番地1 TEL&FAX 082-432-2458



ふくろうの置物や玩具 1,200個陳列

【利用可能時間】 8時30分～22時まで
 ※ただし、月曜日・水曜日・金曜日の9時～12時以外の時間については、電話に出ることができない場合があります。

【お楽しみ情報】
 板鍋山 山頂まで徒歩で約1時間(車道)
 大山大権現堂(本尊は石鎚大権現)遍路88の石仏群
 グランド内の桜・藤棚の花見

室名	収容人員(人)	1時間ごとの使用料	
		3時間まで	3時間を超える部分
大ホール(体育館)	260	200円	200円
調理実習室	16	670円	390円
研修室	13	410円	390円
和室	13	410円	390円

* 市外者利用及び冷房・暖房その他設備利用による加算あり
 ◎シャワー室あり、男性用1、女性用1



和室+研修室



調理実習室



グラウンド
 ◎外用便所・外用水道あり
【注意】車侵入不可

* 地元のグラウンドゴルフ
 利用が優先 水曜日
 夏期: 8:30～10:00
 冬期: 13:00～15:30

★プール利用可: 夏期のみ
 プールの利用申し込みは豊栄生涯学習センターへ



大ホール(体育館)

大ホール(体育館)	
バスケット	1面
バレー	1面
バドミントン	2面
卓球	3台

安宿地域センター

豊栄町安宿3876番地

TEL&FAX 082-432-2521



【利用可能時間】 8時30分～22時まで

※ただし、月曜日・水曜日・金曜日の9時～12時以外の時間については、電話に出ることができない場合があります。

【お楽しみ情報】

天神嶽 西登山口 山頂まで徒歩で約1時間半

どんどん淵 車で約5分、徒歩で約30分

八幡神社グラウンド(野球・ソフト利用可、但し申込み・許可が必要
問い合わせは安宿地域センターへ)

室名	収容人員(人)	1時間ごとの使用料	
		3時間まで	3時間を超える部分
大ホール(体育館)	189	200円	200円
調理実習室	22	410円	390円
研修室1	15	410円	390円
研修室2	15	410円	390円
和室	15	410円	390円

* 市外者利用及び冷房・暖房その他設備利用による加算あり

◎シャワーはプールに併設



研修室1・2



談話室



調理実習室

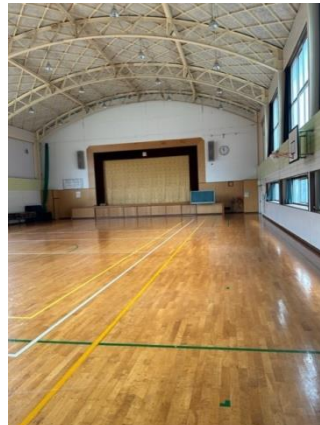


グラウンド

◎外用便所・外用水道あり

【注意】車侵入一部可

★プール利用可:夏期のみ
プールの利用申し込みは
豊栄生涯学習センターへ



大ホール(体育館)	
バスケット	1面
バレー	1面
バドミントン	1面
卓球	2台

大ホール(体育館)



天神嶽



どんどん淵

清武地域センター

豊栄町鍛冶屋603番地

TEL&FAX 082-432-3393



(豊栄市民体育館が隣接)

【利用可能時間】 8時30分～22時まで

※ただし、月曜日・水曜日・金曜日の9時～12時以外の時間については、電話に出ることができない場合があります。

【お楽しみ情報】

豊栄市民体育館が隣接、豊栄市民グラウンドまで徒歩5分
コンビニエンスストアが隣接、付近にホームセンター・飲食店、
畝山神社(広島県天然記念物の巨樹群ほか)、
広島書店(広島県関連書籍書店兼古民家一棟貸切宿)が立地

室名	収容人員(人)	1時間ごとの使用料	
		3時間まで	3時間を超える部分
ホール	39	880円	630円
調理実習室	18	670円	390円
研修室1	18	410円	390円
研修室2	12	410円	390円
和室1	21	410円	390円
和室2	19	410円	390円

* 市外者利用及び冷房・暖房その他設備利用による加算あり



調理実習室(1F)



研修室1(1F)



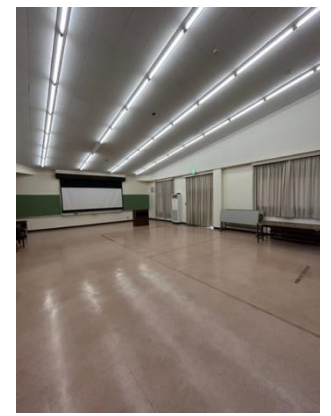
和室1(1F)



和室2(2F)



研修室2(2F)



ホール(2F)

乃美地域センター

豊栄町乃美3163番地

TEL&FAX 082-432-2024



【利用可能時間】 8時30分～22時まで

※ただし、月曜日・水曜日・金曜日の9時～12時以外の時間については、電話に出ることができない場合があります。

【お楽しみ情報】

トムミルクファーム 各種牧場体験(動物ふれあい、乳搾りなど)
板鍋山 山頂まで車で約15分(3Km)
とよさかブルーベリーガーデン(ブルーベリー摘み取り体験ほか)

室名	収容人員(人)	1時間ごとの使用料	
		3時間まで	3時間を超える部分
大ホール(体育館)	164	200円	200円
調理実習室	18	670円	390円
研修室1	13	410円	390円
和室1	20	410円	390円
和室2	20	410円	390円



研修室1



調理実習室



和室1・2

* 市外者利用及び冷房・暖房その他設備利用による加算あり
◎温水シャワー室あり(男女別)



グラウンド
× 野球は不可

地元のグラウンドゴルフ優先
月・木曜日
夏期:9:00～11:00
冬期:13:00～15:00

◎外用便所・外用水道あり
【注意】車侵入一部可



大ホール(体育館)	
バスケット (こども用)	1面
バレー	1面
バドミントン	2面
卓球	1台

オオサンショウウオの
見学は要予約 →

大ホール(体育館)



オオサンショウウオの宿

豊栄生涯学習センター(豊栄支所となり) 鍛冶屋271番地 TEL432-4140 FAX432-2075

豊栄市民体育館、豊栄市民グラウンド、豊栄ふれあいグラウンドの利用申し込みは豊栄生涯学習センターへお申し込みください。

- * 体育施設の休日は12月28日～1月5日
- * 料金は、1時間当たりの金額です。(料金区分が多数ありますので、利用料金は、別途お問い合わせください)
- * 市外居住者(市内に住居を持つ人、市内に主たる事務所を持つ法人以外)が施設を使用する場合は、使用料は2倍です。

申し込み方法:①空き状況を確認(電話)→ ②希望の日時を仮予約→ ③申込期日前までに使用申請書を提出し、使用料前納→ ④本予約完了
★電話でのお問い合わせ:利用申請は平日の8:30～17:15のみ

豊栄市民体育館

9:00～22:00
鍛冶屋603番地

申し込みは前月17日～26日まで



区分		料金
全面	使用料	410円
	照明料	200円
半面	使用料	200円
	照明料	100円



バレー2、バスケット2、バドミントン3、テニス1、フットサル1、卓球台9台

- * バスケットのラインはミニバスケット(小学生)用で公式のサイズではありません。
- * バスケットゴールは正式の高さより低いです。前後の移動は出来ますが、上下の高さ調節は出来ません。

豊栄ふれあいグラウンド

8:00～22:00
鍛冶屋225番地3

豊栄市民グラウンド

8:00～22:00
鍛冶屋339番地

支所の上

グラウンドの申し込みは前月25日以降より申請が可能

豊栄小・中学校の横

サッカー(1面)、ソフトボール(2面)
(施設の広さ:たて約82メートル、よこ約124メートル、対角線約147メートル)

軟式野球など(1面)
施設の広さ:レフト約80m、センター約95m、ライト約86m

区分	料金
全面	410円

★豊栄ふれあいグラウンドには
ピッチャーマウンドがありません

◎両方のグラウンドに夜間照明はありません

区分	料金
全面	410円