

志和西地区

「防災マップ」

早めの避難が命を救い、身を守ります

この「地区別防災マップ」は、平成30年7月豪雨の教訓をもとに、皆さんの命を守るため、自治会長さんが中心になり、地区の現状を把握し、避難に役立ててもらうため作成しました。令和2年1月に広島県から配布された「防災マップ」と併せ活用願います。

なお、災害の発生が予測される場合、一人一人が命を守る行動をしましょう。

また、自分や家族の安全を確保した上で、お互いの声掛けや助け合いによる避難行動をしましょう。

○「避難」とは難を逃れることであり、避難所へ行くこととは限りません。

危険を避け、安全な場所へ避難してください。

避難所へ避難する場合は、安全なルートを確認し明るいうちに避難しましょう。

○警戒レベル3は高齢者など避難を開始し、それ以外の方は避難準備です。

○警戒レベル4は全員避難です。

警戒レベル3以上の発令があった際は、ハザードマップの黄色と赤色の危険域からはレベル指示に応じた避難をしてください。また、早目の避難が大切です。

○避難は自分から率先して行いましょう。

○西志和地区の「避難所」は、「西志和コミュニティハウス」です。

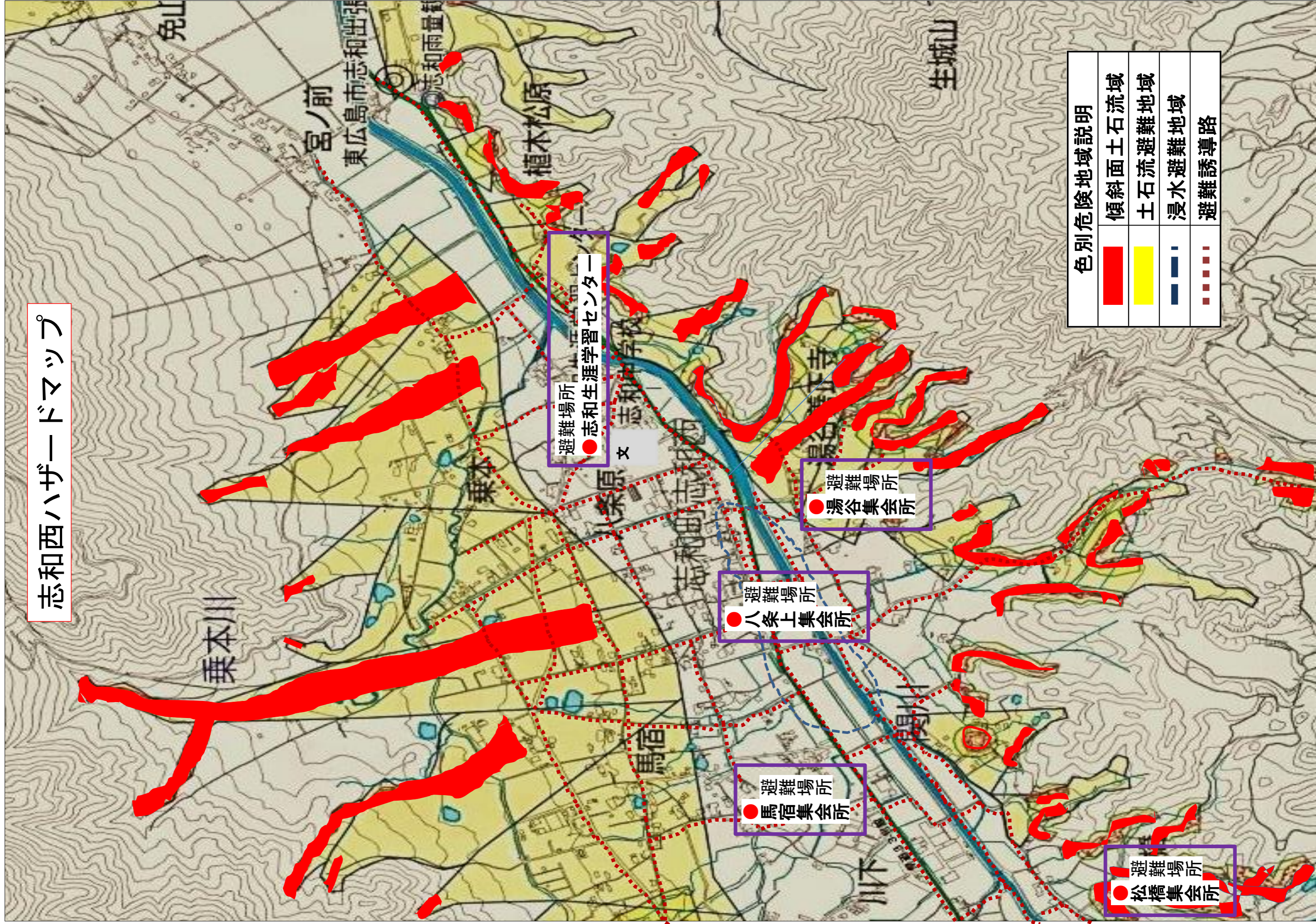
警戒レベル3以上の発令がされると同時に「避難所」は開設されます。

(2020年3月作成)

西志和自主防災会



志和西ハザードマップ



色別危険地域説明	
	傾斜面土石流域
	土石流避難地域
	浸水避難地域
	避難誘導路

避難場所
● 志和生涯学習センター

避難場所
● 湯谷集会所

避難場所
● 八条上集会所

避難場所
● 馬宿集会所

避難場所
● 松橋集会所

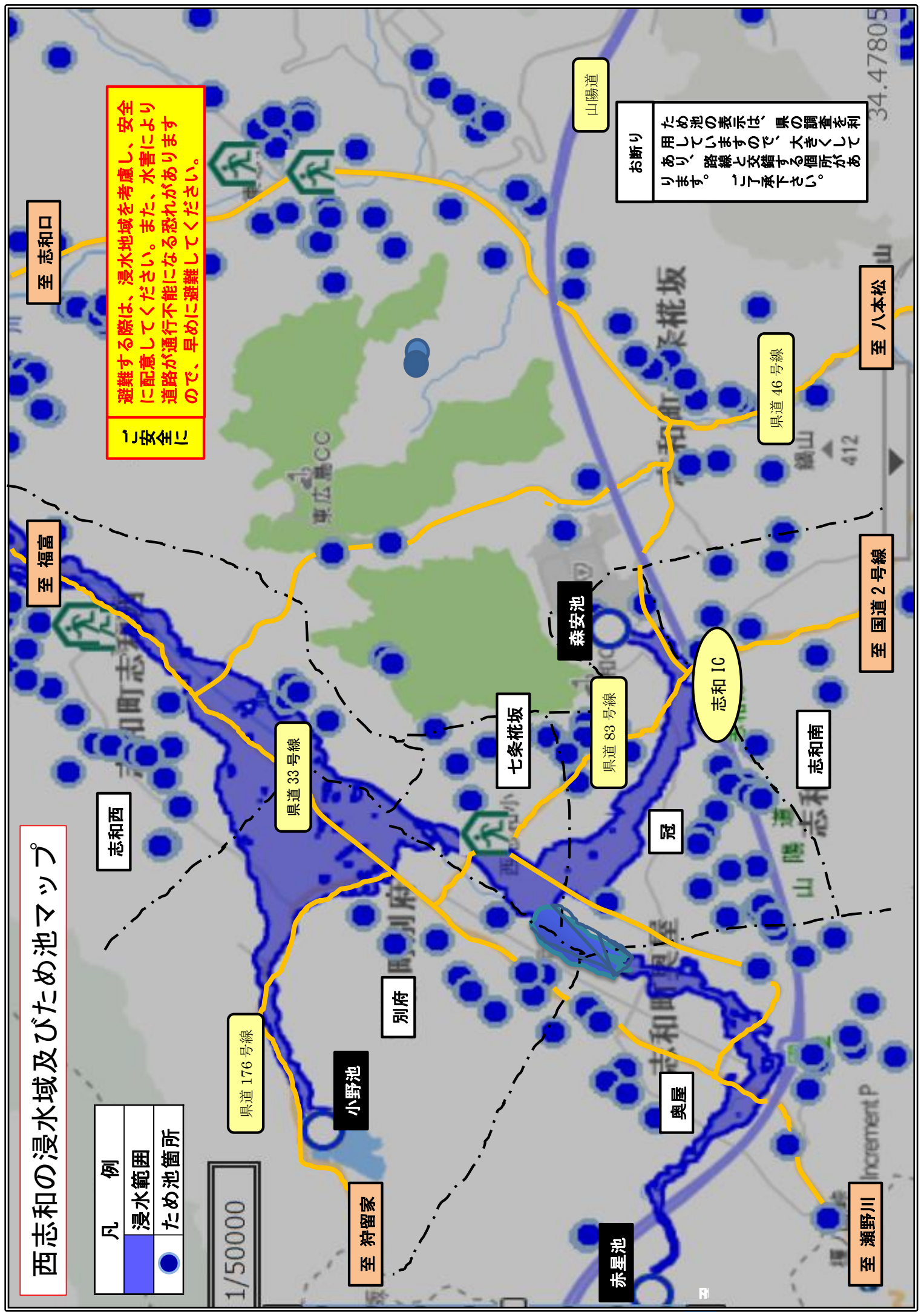
西志和の浸水域及びため池マップ

凡 例	
	浸水域
	ため池箇所

1/50000

安全に
避難する際は、浸水域を考慮し、安全に配慮してください。また、水害により道路が通行不能になる恐れがありますので、早めに避難してください。

お断り
ため池の表示は、県の調査を利用していますので、大きくしてあり、路線と交錯する個所があります。ご了承下さい。



至 志和口

至 福富

志和西

県道 33 号線

県道 176 号線

小野池

至 狩留家

別府

七条権坂

森安池

県道 83 号線

冠

志和 IC

奥屋

志和南

赤星池

至 瀬野川

県道 46 号線

至 国道 2 号線

至 八本松

山陽道

34.47805

412

Increment P