

わがまち防災マップ スマイルプランII (是国・岩友・丸友・入寺地区)

高屋東小学校区住民自治協議会・広島大学防災・減災研究センター協働、東広島市危機管理課支援；2020年3月版



⑨ 高屋東会館 (北地区集会所) 集会所に水が集まる可能性がある



⑤ 避難時にすでに道路が川となり (10cm程度) 危険な状況で車で避難した



④ 住宅裏が崩落し避難した (2018年7月6日19時頃)



③ 過去に溜池が崩壊し復旧対策実施。豪雨時に土石流入・溢水に要注意



③ 溜池堤体修復状況



② 豪雨が用水路暗渠で閉塞し排水不能となり田圃～道路に水が溢れ流下した



① 土石流により小屋が倒壊



⑩ 是国近隣公園 広域避難場所



⑩ 是国集会所 地域センターへの避難が間に合わないときの緊急避難所



⑭ 通学路の切土のり面崩落



⑮ 高屋東地域センター 第一避難所



⑯ 高屋東小学校 避難所



⑰ 高屋東保育所 避難所



⑱ 橋の崩壊



⑥ 住宅裏斜面崩壊



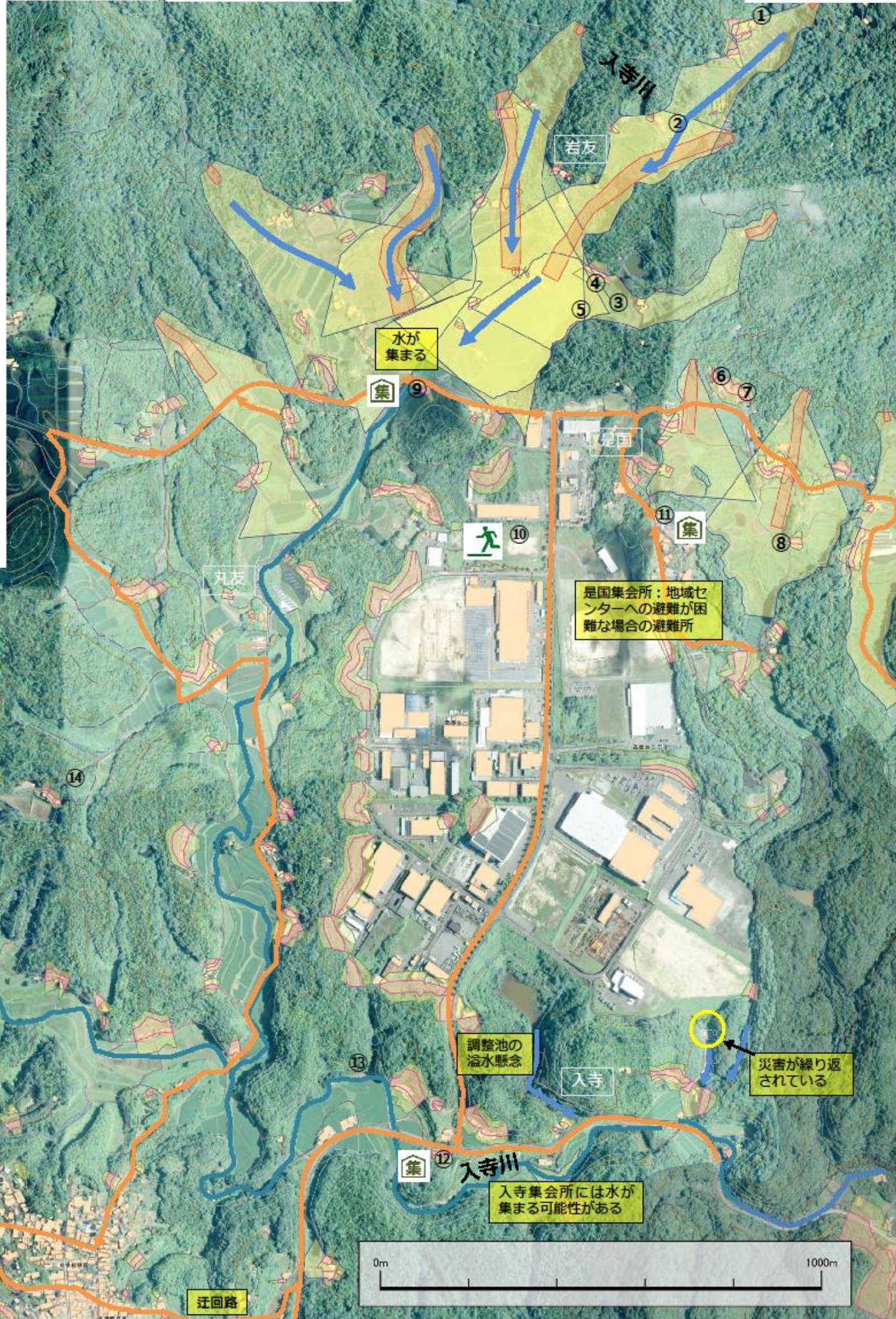
⑥ 住宅裏の沢から大量出水、床下浸水



⑦ 住宅裏の沢から大量出水、床下浸水、敷地石垣崩壊し復旧した

⑧ 斜面崩落による倒木が電線に引っかかり、通行不能となった

⑩ 是国集会所 集会所に水が集まる可能性あり。土砂災害警戒区域に入っている



地理院地図 平成30年7月航空写真使用

凡例	→ 主な避難路	🏠 避難所	🚶 広域避難場所
	→ 道路等の水流れ	🏠 集会所	

危険箇所を把握し避難遅れにならないための留意事項

- ① 勾配のある道路が川になる。
- ② 土砂災害警戒区域内や裏山がある家。
- ③ 谷合いの避難路の土砂災害の可能性。
- ④ 川や溜池の溢れによる通行阻害。

警戒レベル3 早めの避難行動 自宅からの避難 ルートを確認!

トンネル坑口が土砂崩れ通行止めとなる場合は迂回路を利用する

しんやまトンネル

迂回路

入寺集会所には水が集まる可能性がある

災害が繰り返されている

調整池の溢水懸念

是国集会所：地域センターへの避難が困難な場合の避難所

水が集まる

