

この封筒は重要です！  
裏面の情報も確認ください

高屋東小学校区住民自治協議会  
**わがまち防災マップ**  
スマイルプランII(2020年3月)

2018年7月西日本豪雨災害の経験を  
発災時の地域防災力に繋げましょう！

貞重地区

是国・岩友・  
丸友・入寺地区

中筋地区  
ACD住区

白市地区  
榊林<sup>°</sup>以東広島

沖・沖東・  
陽晃台地区



高屋東小学  
校区住民自  
治協議会  
[防災マップ]



東広島市  
防災情報



東広島市  
避難所情報  
同開設情報



広島県土砂  
災害危険度  
情報

協働作成：広島大学防災・減災研究センター  
支援：東広島市危機管理課

全地域を5枚の防災マップにまとめました。  
各家庭で避難ルート・タイミングを考えましょう。

# わかまち防災マップ スマイルプランII (沖・沖東・陽晃台地区)

高屋東小学校区住民自治協議会・広島大学防災・減災研究センター協働、東広島市危機管理課支援；2020年3月版



①道路が川になる



②道路が川になる



⑫陽晃台集会所



⑬歩道狭く歩行者注意



⑭みその寮 老人福祉施設



⑮太陽光発電 排水設備なし



⑯池の水が溢れる



⑰斜面崩壊 2車線道路ほぼ塞ぐ



⑱沖集会所：地盤が低く川や道路表流水の影響が懸念



⑲斜面崩壊



⑳道路の崩壊



㉑道路斜面が崩壊している



㉒斜面崩壊



㉓道路のり面の崩れ



㉔里道の崩れ



㉕のり面の崩れる



㉖裏山崩れる



㉗崖ネット落石



㉘裏山崩れる



㉙道路陥没



㉚沖東集会所



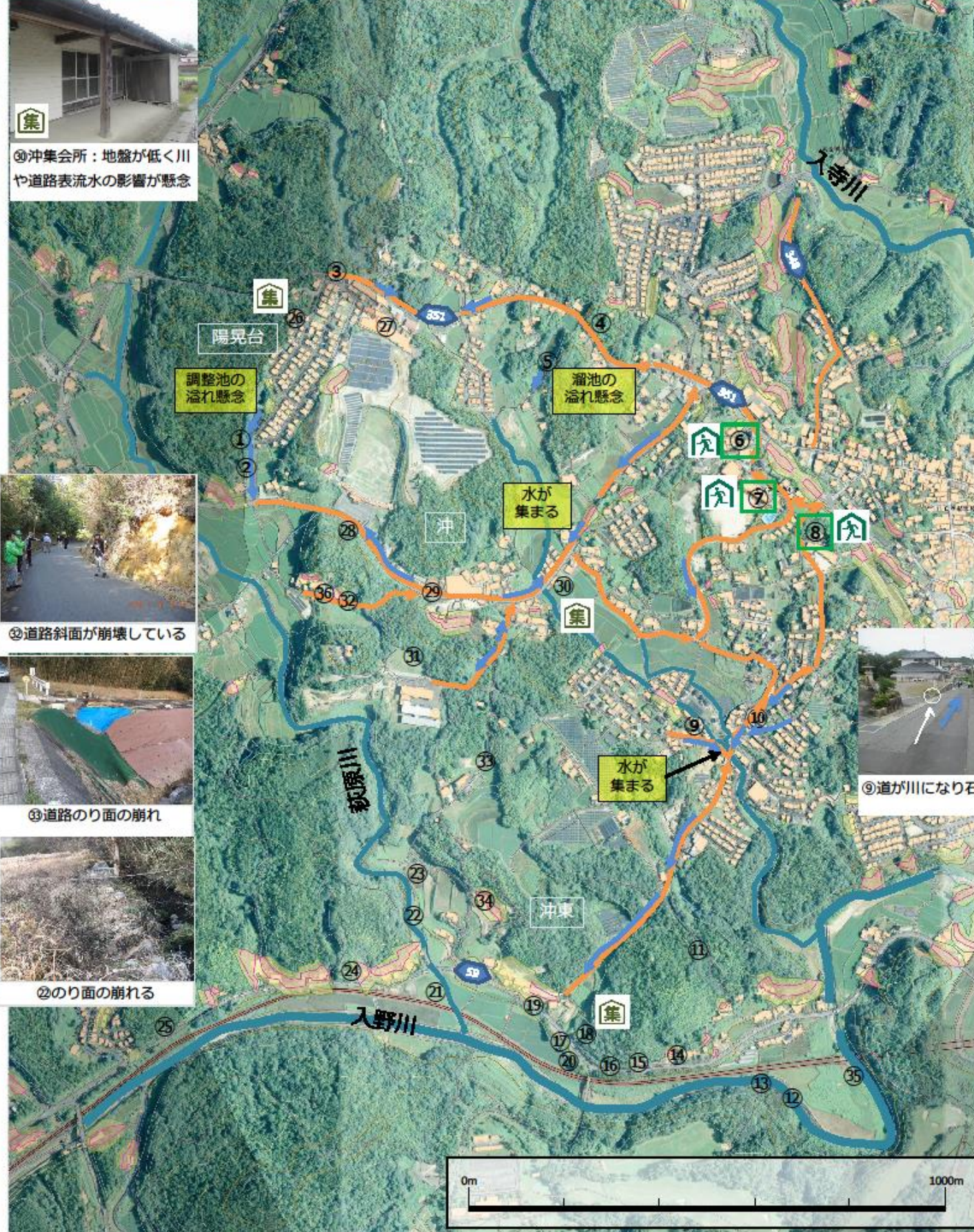
㉛県道の崩落・対策後



㉜家の裏土砂崩れ



㉝川の水が上昇して田に流出した



⑥高屋東地域センター 第一避難所



⑦高屋東小学校



⑧高屋東保育所



⑩道が川になり石が落下した

⑪道が川になり側溝の水がコーナーの樹から噴水した



⑭道の勾配が急で避難が不安



⑮土手の流失



㉞川の土手が決壊した



㉟水が側溝から流れて田んぼに流出



㊱浸水エリア



㊲道路のり面土砂崩れ



㊳橋の上面土砂流出

**凡例**

- 主な避難路
- 道路等の水流れ
- 🏠 避難所
- 🏠 集会所

地理院地図 2018年7月航空写真使用

**危険箇所を把握し避難遅れにならないための留意事項**  
 ①勾配のある道路が川になる。②土砂災害警戒区域内や裏山がある家。  
 ③谷合いの避難路の土砂災害の可能性。④川や溜池の溢れによる通行阻害。

**警戒レベル3 早めの避難行動 自宅からの避難 ルートを確認!**