



高屋西小学校区住民自治協議会だより

賀正



新年明けましておめでとうございます。皆さまにおかれましては、健やかに新年をお迎えのこととお慶び申し上げます。「市民協働のまちづくり」に向けて、行政区制度から住民自治協議会制度に移行して3年が経過しました。高屋西小学校区の住民自治協議会は、自治会数30・世帯数4,100・人口数11,000人余を擁する市内有数の規模で、先人達の伝統ある活動を忠実に継承しつつ、新しいものも注意深く取り込みながら、着実に歩を進めているものと自負しております。

ただ、行政が新しく打ち出す施策への協力事業も決して少なくありません。自治会長、部会員、自治会員の皆さまに過大な負担を掛けるようで心苦しく存じております。しかし、このことは、住民自治協議会の果たすべき役割が大きいことの証なのかもしれません。今後、政府の提唱する地方創生、1億総活躍社会の構築等の政策・市の組織再編等でこの傾向に拍車がかかるようなら、行政に対して時宜を得た率直な提言を行いたいと思います。

官主導の地域づくりから、「自分たちの地域は自分たちつくる」という地域の主体的な考え方のもとに、市民と行政の協働で、「住みやすい」、「ずっと住み続けたい」と思える「素敵なまち」を生み出す『まちづくり』を、真に実効あるものにするために、鋭意取り組んでまいります。

今後とも皆さまの一層のご理解ご協力をお願い申し上げますとともに、今年1年が皆さまにとりまして良き年になりますようお祈りいたします。

高屋西小学校区住民自治協議会 役員・評議員一同

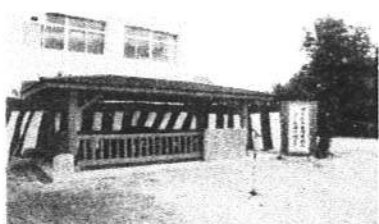
■■■ 70万年前の埋れ木 ■■■

- ・とき 平成27年12月4日(金曜日)午後2時から
- ・ところ 高屋西小学校にて埋れ木の寄附受納式と感謝状贈呈式が行われました。
- ・出席者 東広島市長 蔵田義雄様 東広島市教育委員会教育長 下川聖二様 他11名
- ・寄附者 高屋町中島在住の貞國州司 様

この埋れ木は、高屋町郷の入野川にかかる「貞政橋」近辺の河川工事(河川の拡張と河床を下げる工事)の時、当時の河床から2~3m掘り下げた地層の中から出土したものです。

これは、賀茂大地を形成している西条層という河川成の地層の一番下にあたる所に埋もれていたもので、約70万年前の堆積物と考えて間違いのない。すでに一部は炭化しており、埋れ木の年代を過ぎていて化石化作用(珪化木になる)を受けている状態です。

広島大学名誉教授 沖村雄二先生(地質学専門)、堀越敬実先生(郷土史研究会・「植物学専門」)井上泰秀先生(郷土史研究家)の3名の方々の分析により解明されました。



寄附をされた館と埋れ木は、校舎南側正門付近に展示されています。(悠久の館)



児童代表2名がお礼の言葉と花束の贈呈。「6年生」園田遥菜さん 綿本晴登くん

〉70万年前の高屋は一体どんな地形であったのか想像してみてください。〈

・各自治会で新年恒例のどんど祭りが行われました・

どんど焼とは 日本各地で行われる小正月(1月15日)の火祭りです。とんどさん、とんど焼、さんくろうなどともいいます。お正月に使った門松やしめ縄、お守り、破魔矢、祈願成就した「だるま」などを持ち寄って焼き、その火にあたり、餅を焼いて食べて無病息災を願うものです。お正月にお迎えした神様をお送りする日本の伝統的な行事です。各自治会も大勢の参加でした。とんどの風景です



創意工夫をされて新しい年の門出と友情友愛と絆のために酒を酌み交わす、こども達は歓声で大はしゃぎ

= 急増している特殊詐欺にご注意を!! =

- ①「現金送れ」は全て詐欺! (宅配便・ゆうパックで現金は送れない)
- ②即断より先ず電話で相談しましょう(家族「こども達」・信頼できる人と行政機関に)
- ③家族の絆で被害防止(日常の会話を大切に) ④留守番電話で犯人をシャットアウト



で、**還付金・名義貸し・架空請求**は詐欺
子どもを名乗る声などは、**先ず確認を**



東広島警察管内で急増「広島県内最多の被害状況」してます

》地域センターの使用に伴う減免登録のお願い《

- ◎ 地域づくりを行っている市内の地縁団体
各自治会・こども会・幼稚園・保育所・小中高等学校PTA・女性会・老人会等
- ◎ 市民活動団体、地域を特定しないで目的別に市民活動を行う団体
学習グループ・市民げループ・NPO法人等・◎非営利法人等、市内に所在する公益法人消費生活協同組合・農業協同組合等。
- ◎ 登録できる活動内容 総会・役員会・会の構成員を対象とした各種会議・ボランティア社会貢献活動等・趣味及び教養的活動 **詳しくは地域センターにお問い合わせください**

○● 各自治会行事で事故等が発生した場合は速やかに届出を!! ●○

各地区で新年恒例にとんど祭り、その他の行事等が行われています。不慮の事故のための傷害保険に加入しています、事務局まで申し出て下さい。

◆◆ 青少年健全育成巡視活動について ◆◆

- ▲実施日 毎月第3(土曜日)午後7時30分集合 集合場所 高屋西地域センター 巡回場所は下段 ショージ・セブンイレブン2店舗・西高屋駅周辺・高屋西小学校・ファミリーマート・高屋中学校・高屋中央保育所・児童公園
- ◎ 地域を挙げて児童生徒を見守り高屋西に住んで良かった、暮らし続けて良かったと賛辞される地域を目指し、お互いの価値観を認め合い笑顔溢れる地域社会を創りましょう。
- ▲ 上段 左肩のロゴは、高屋西小学校区住民自治協議会のシンボルマークです。(作品名は「にしやん」)作品の意味右手の鉛筆は、**学び**を表し、左手の稲穂は**実りある生活**を表す