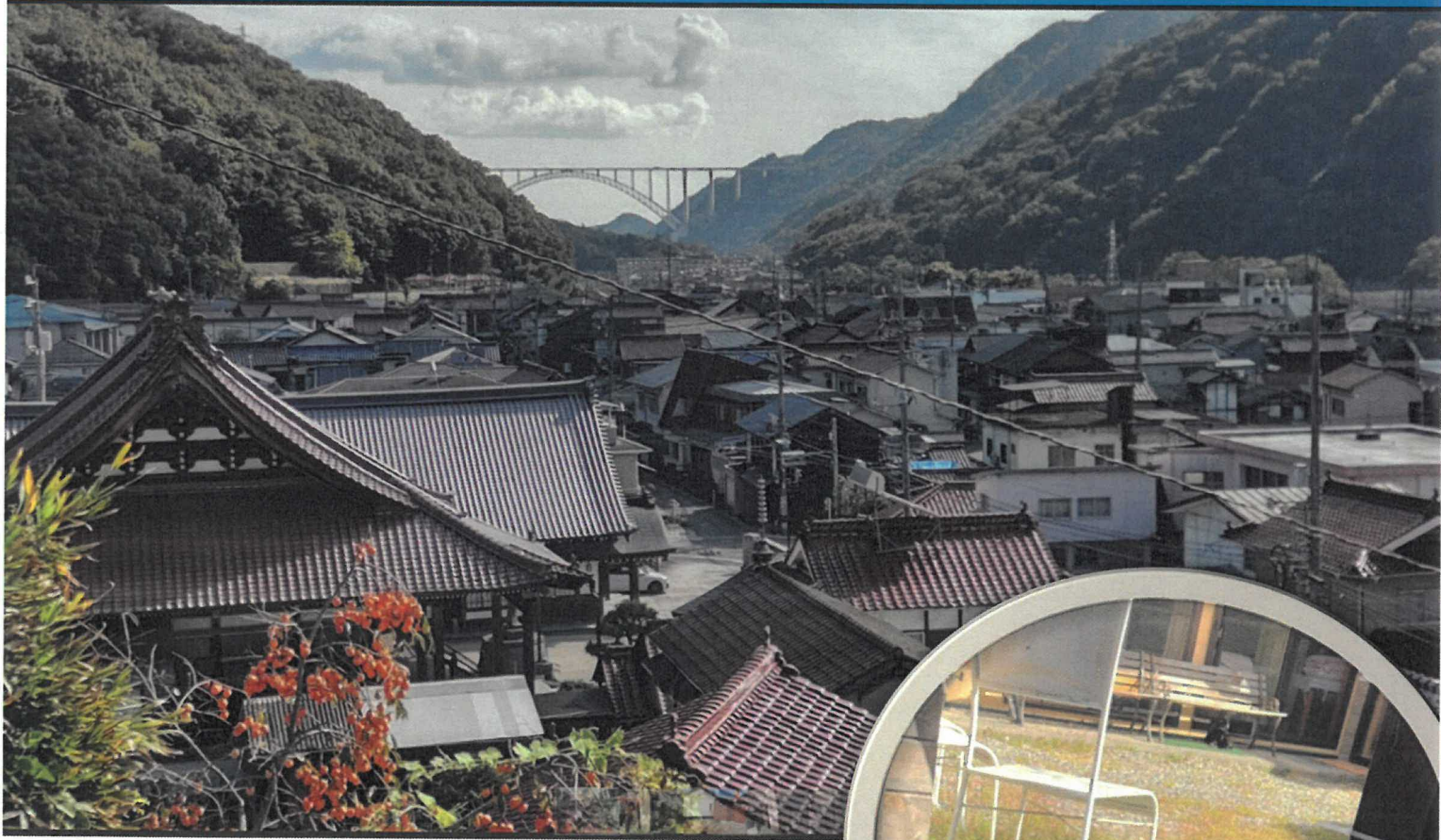


河内お宝探しプロジェクト 河内エキマエエキチカウォーク 10/28・快晴

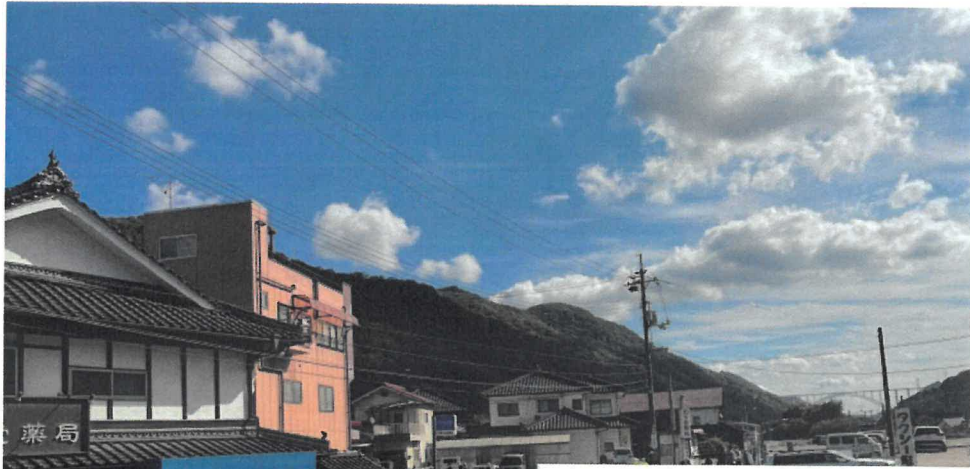


令和4年10月28日(金) 10:00

JR山陽本線 河内駅前集合

参加者 38名+広島大学より田中教授・学生4名
6グループに分かれて歩きます。

『私のおススメはコレ!』『ワシはここが好きなんよ』河内の人による河内アピール…。スマホ『撮影→発信』してしまおう!市のホームページで披露しよう!!!という目論見
☆☆



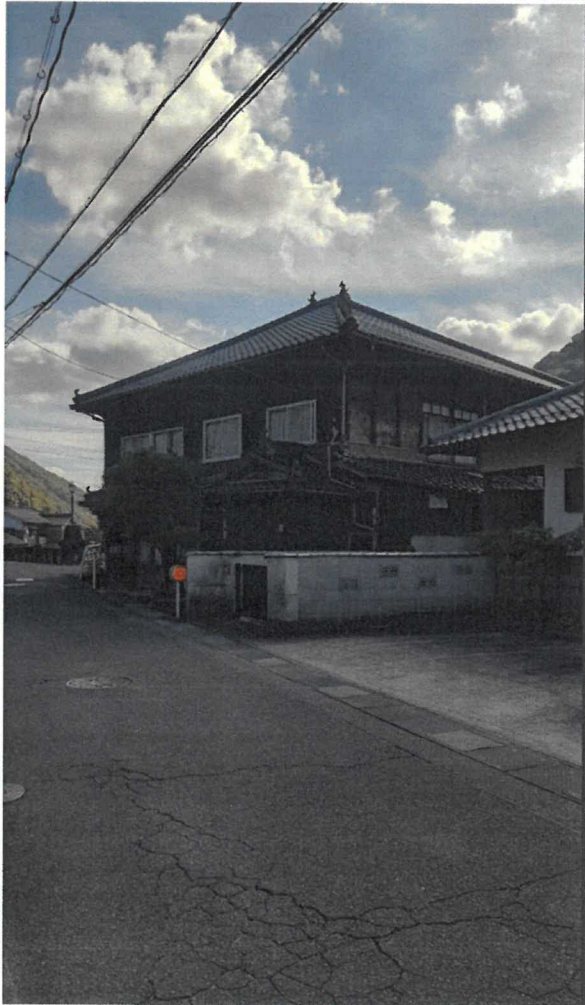
河内駅

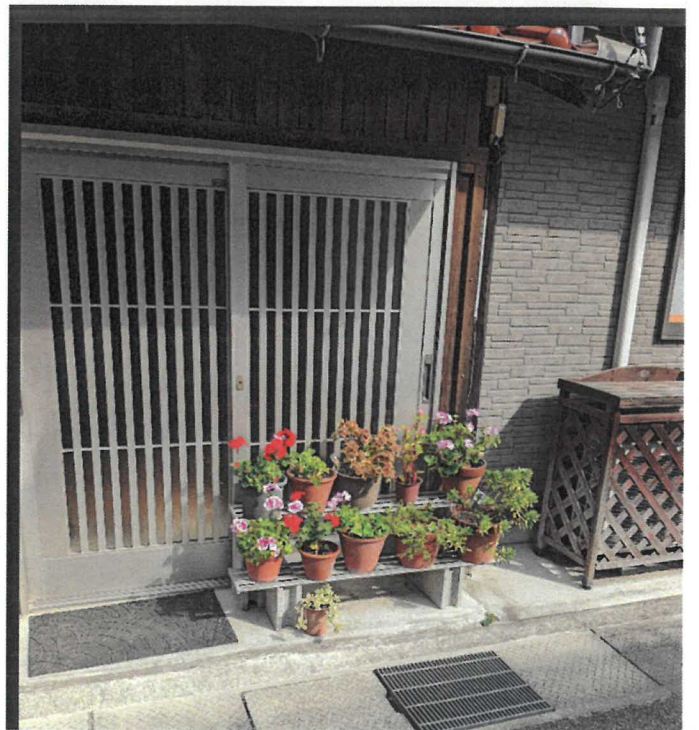
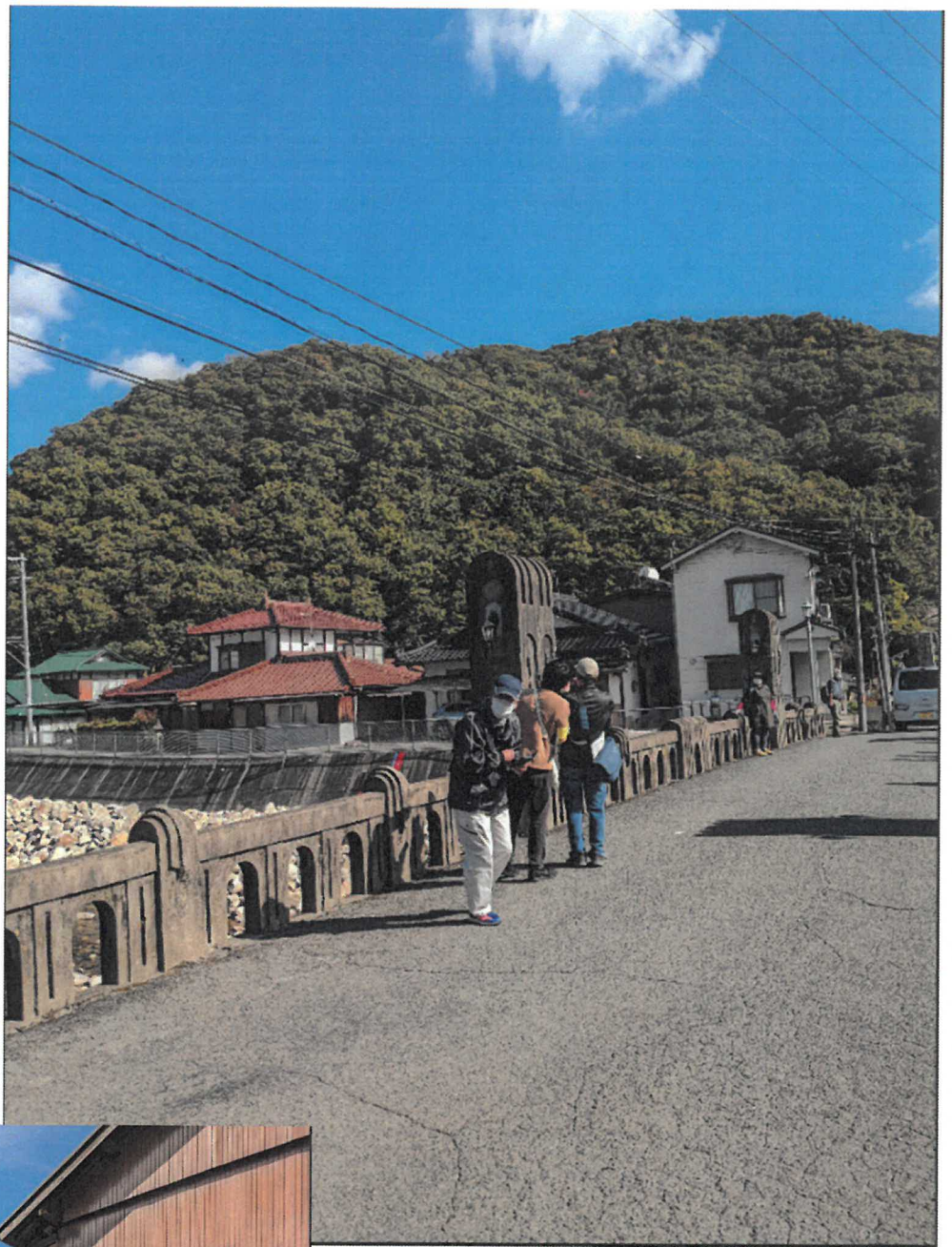




ここからは、送られてきた写真を送信者ごとに
ランダムに掲載していきます。同じ場所がたびたび
登場するということは、みんなが大好き♥というこ
と…だね…！







手押しポンプ♪

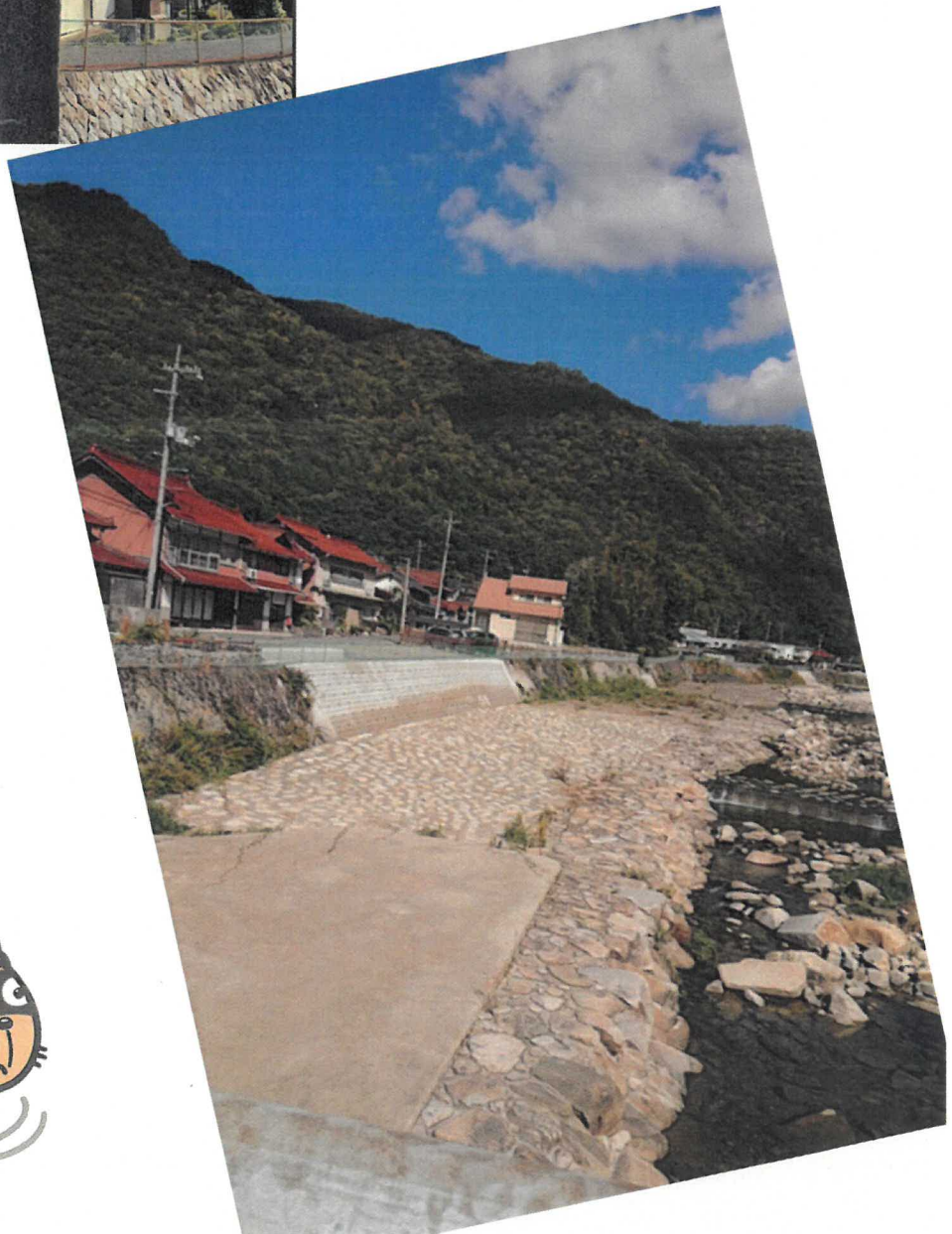
他にも

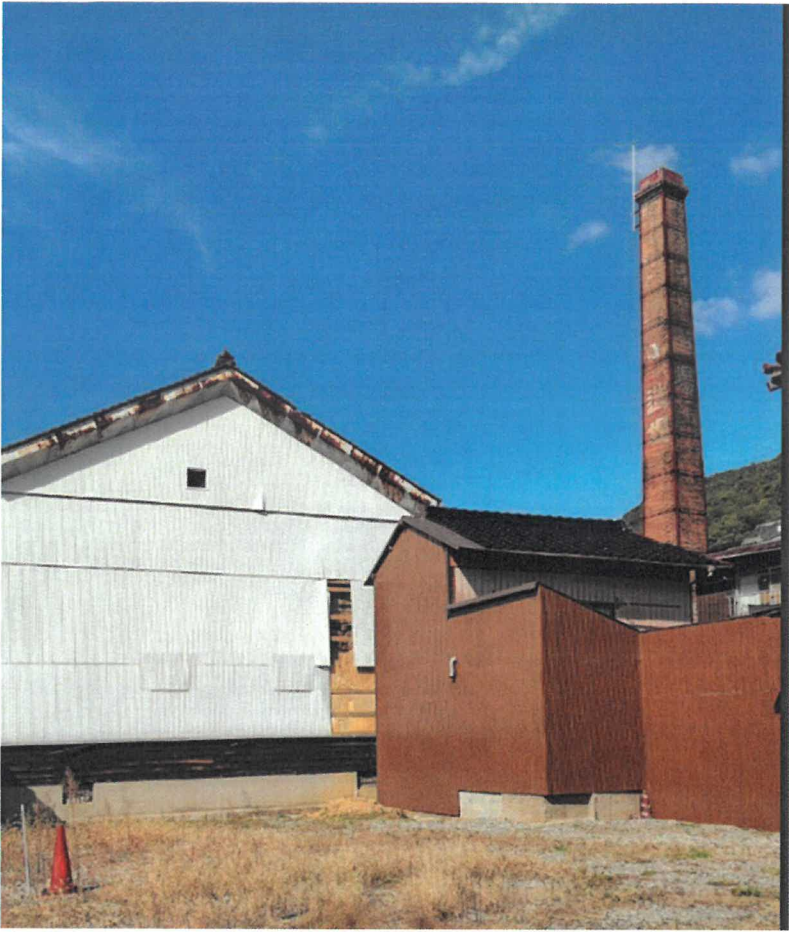
セメントでできた

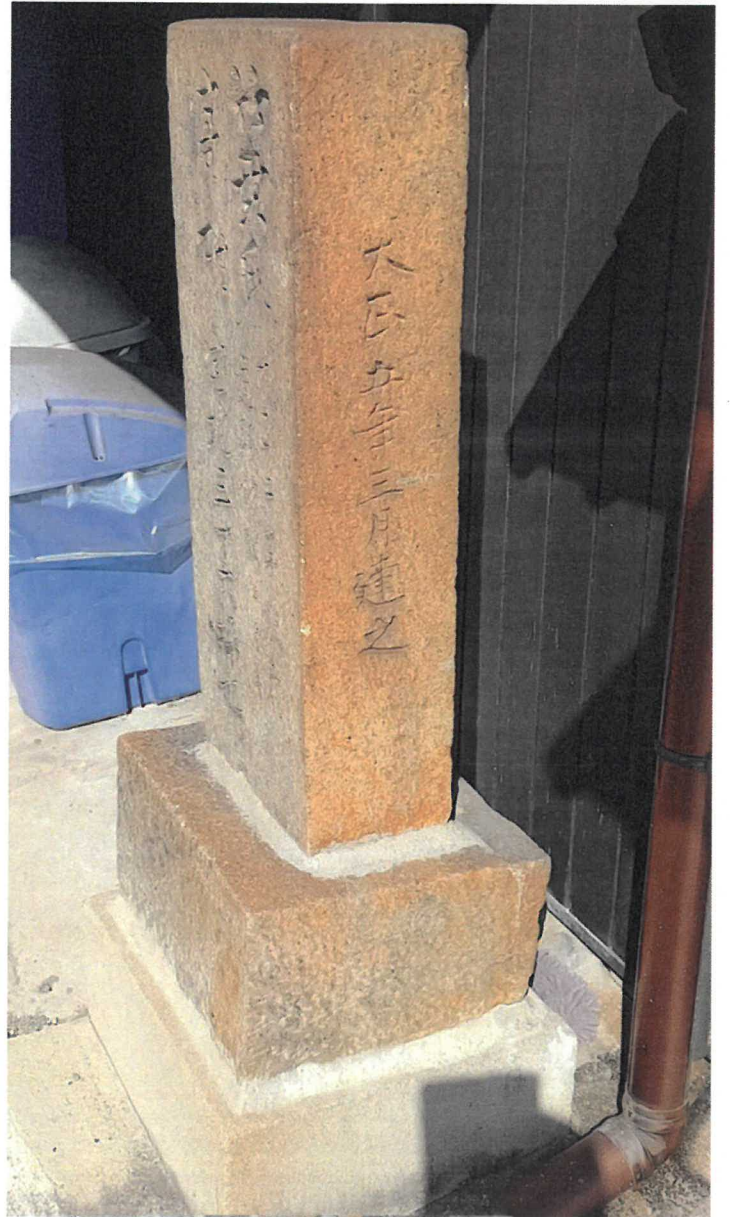
ゴミ箱が多数あります！





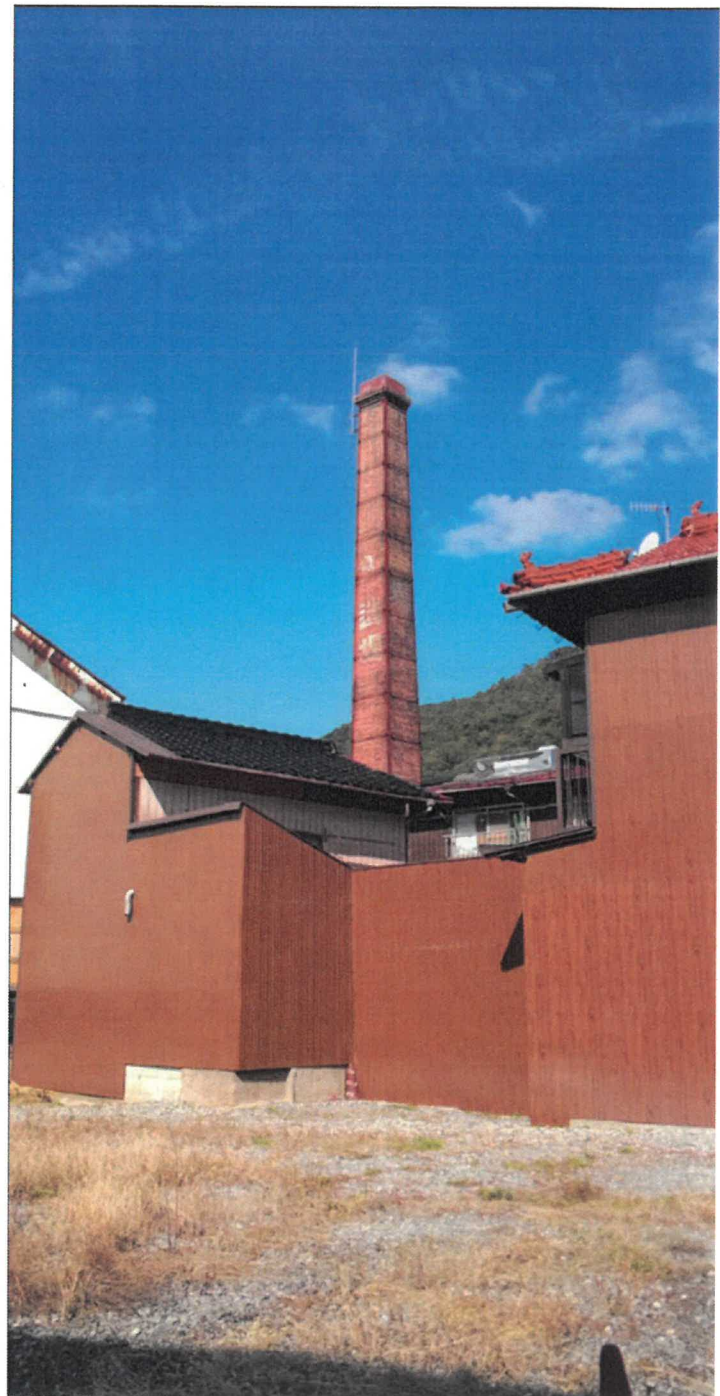




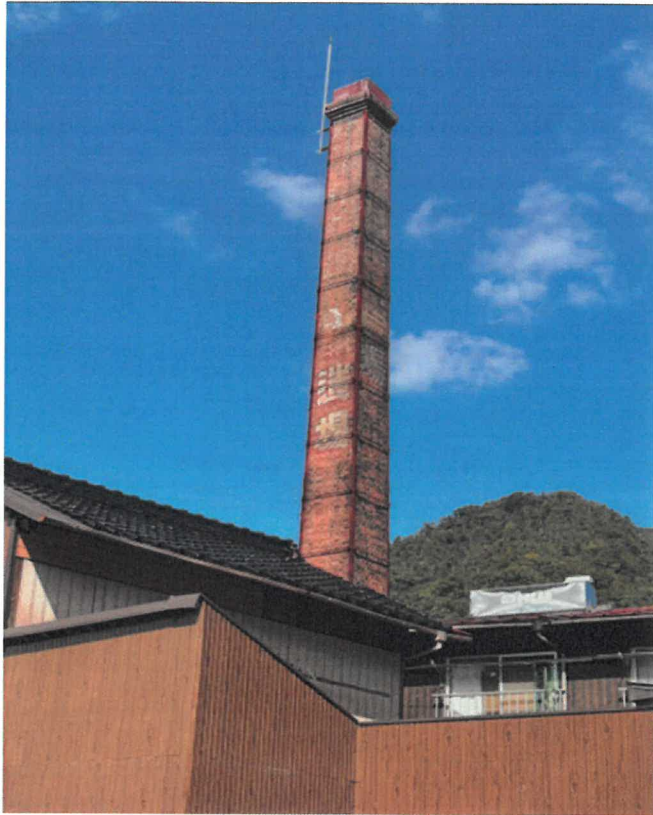












全形登録商標

名譽賞金牌受領

清酒

翠玉

クロマツ
スイギョク



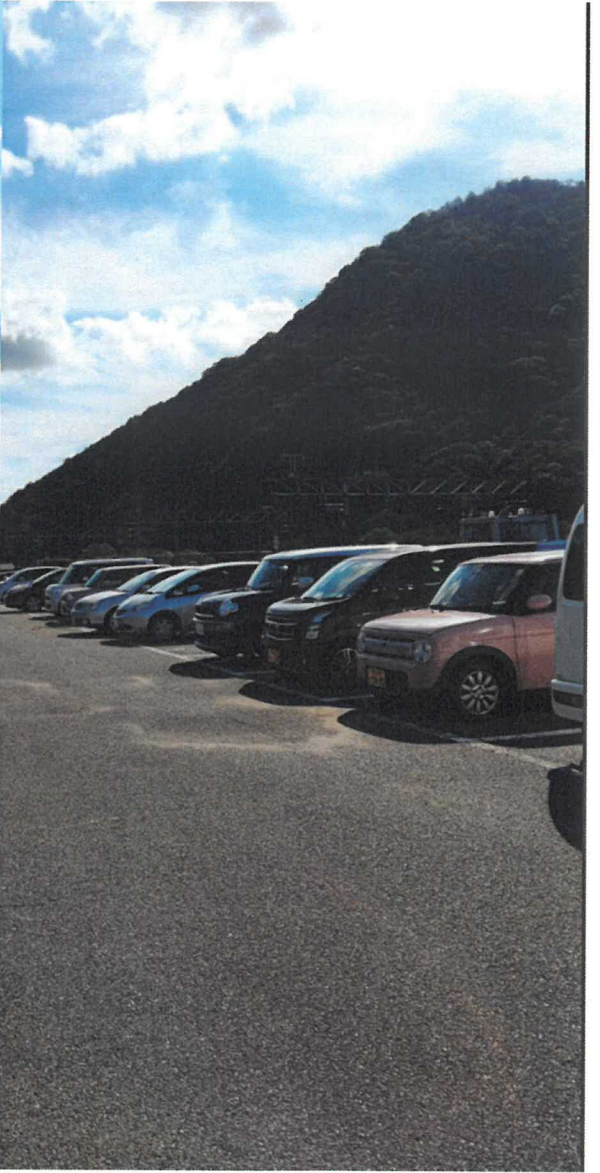
醸造元

水野酒造株式会社

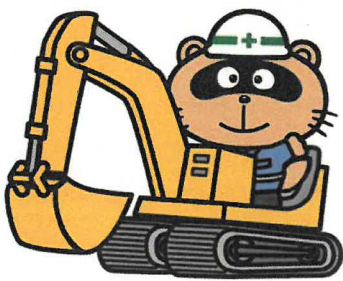
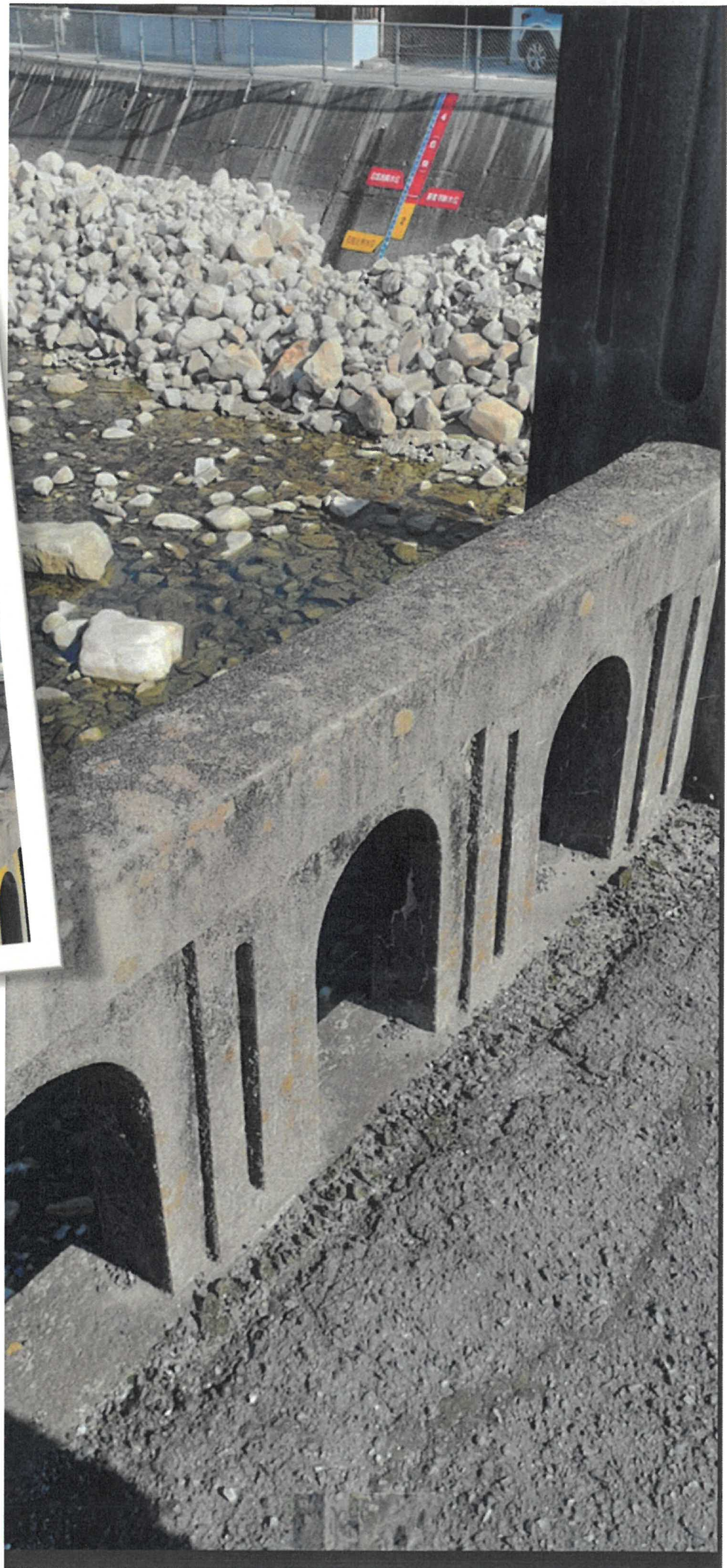
電話 4 番



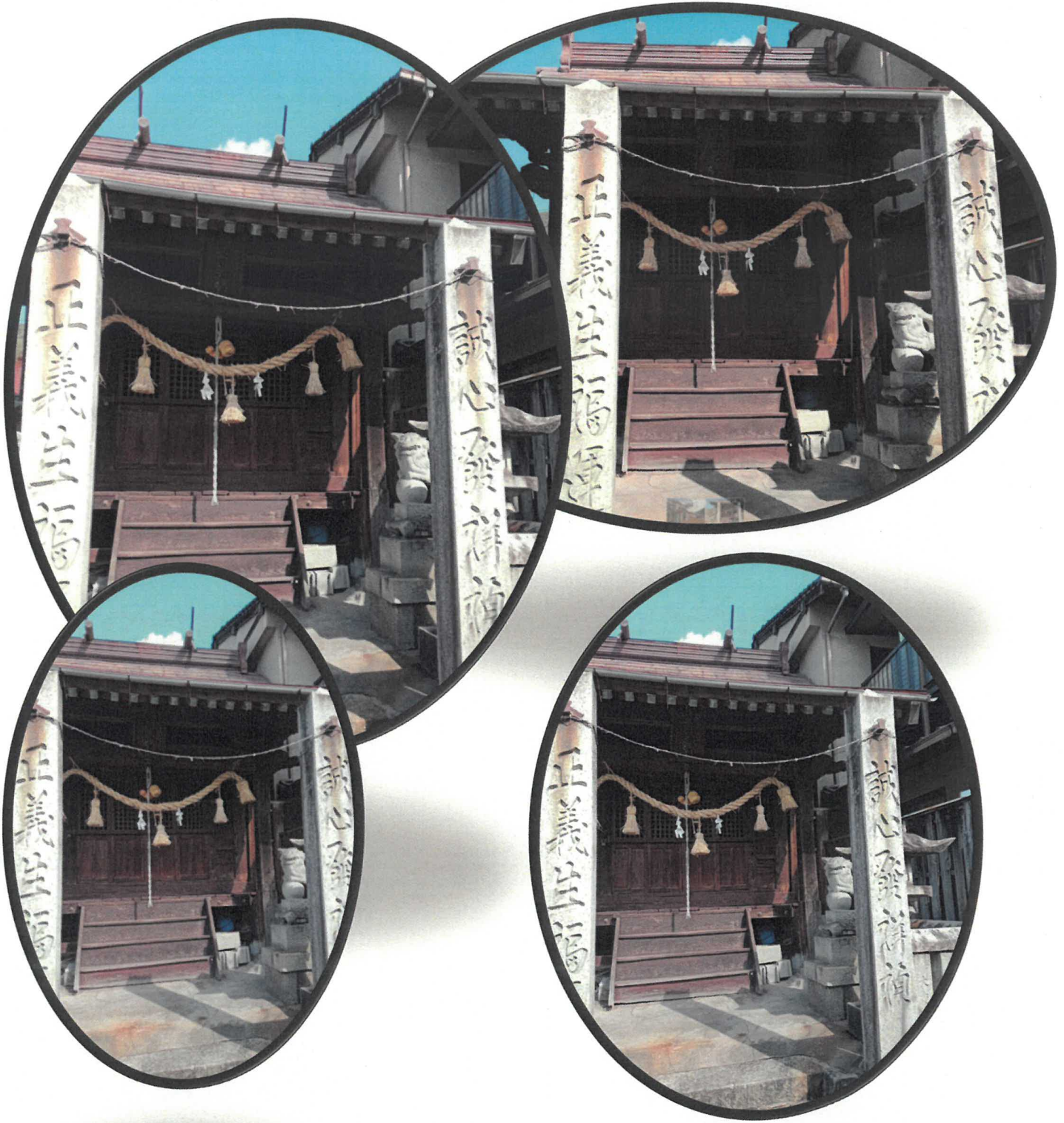


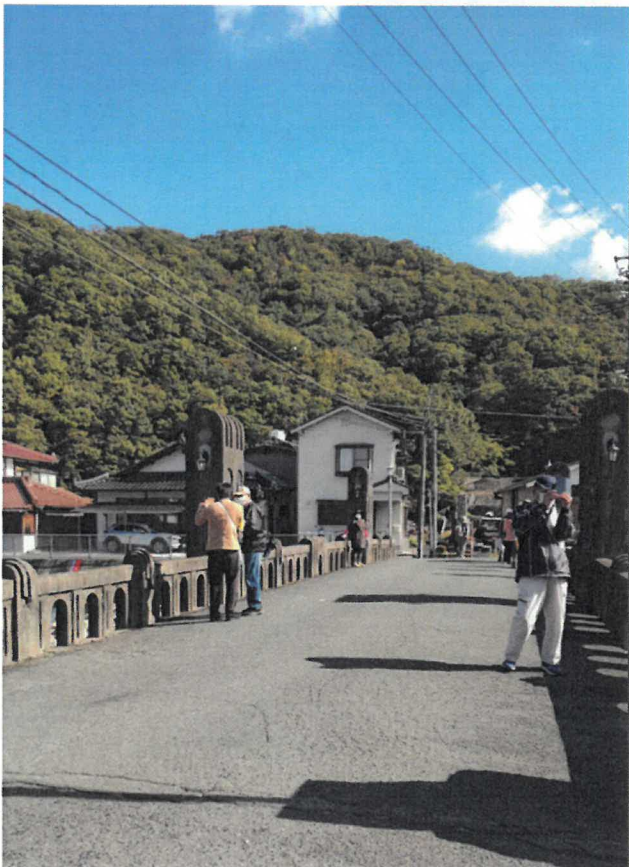




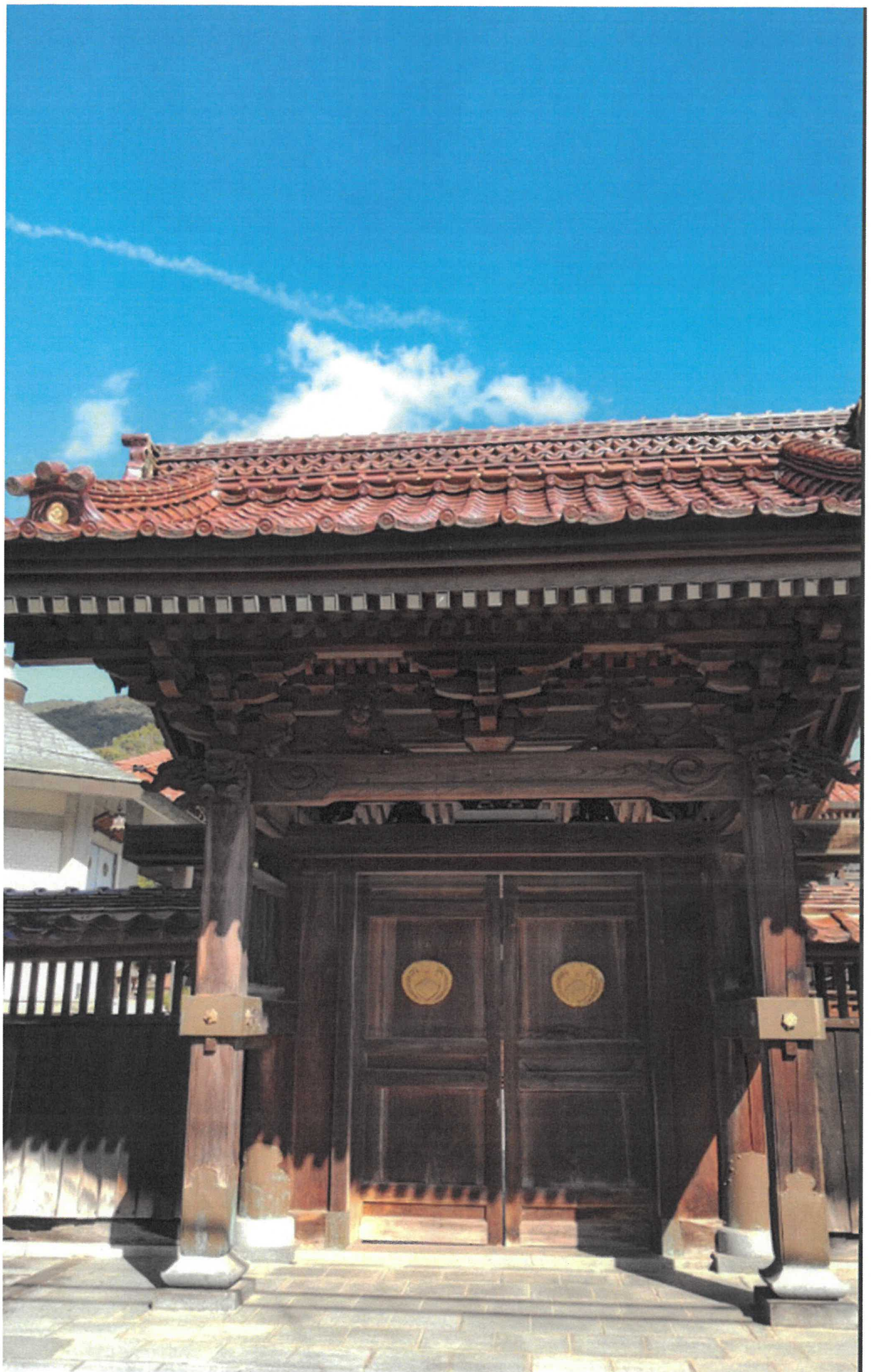


















QRコードを読み取って
送信しています。
グループリーダー（大学生）
のサポートで送信・OK！





ありがとうございました。

第2回目も

どうぞお楽しみに！

掲載の写真につきましては順不同、撮影者無記名とさせていただきます。ご了承ください。

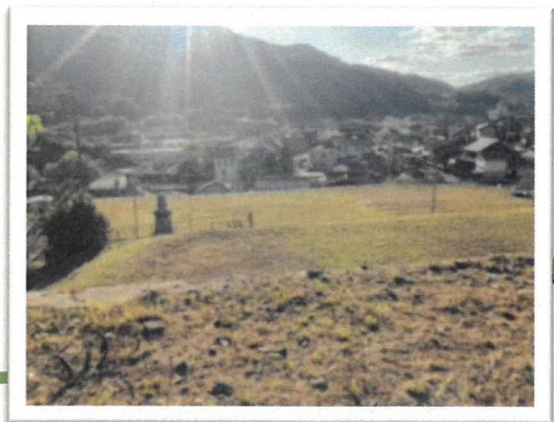
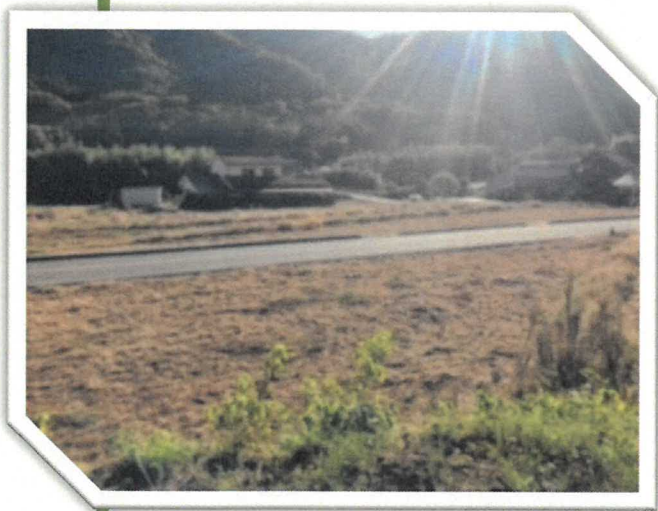
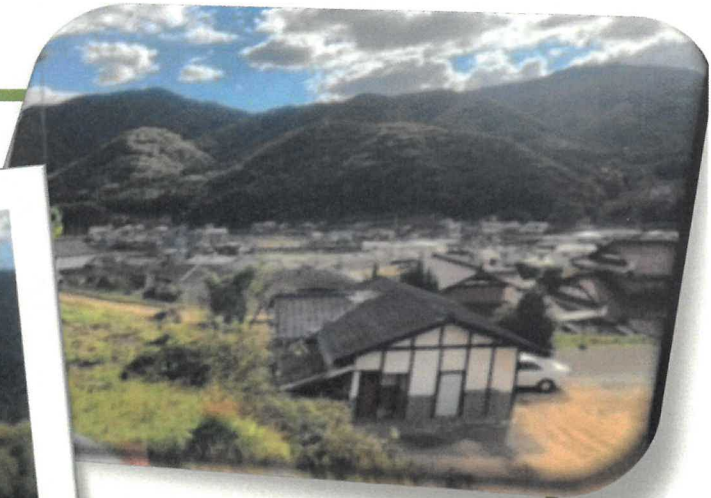
河内駅前には賑わっていた
という確かな証拠が
アチコチにあります。

見つけましたよ☆

趣のある路地も、迷子に
ないような路地も…

面白そうだ！





こんなウォーキングコースは

いかがでしょう…😊