

宇山地域センターだより

2020年6月号

東広島市河内町宇山 1481

Tel/fax082-438-0449



田んぼの水に空の青と山の緑が映り、渡ってくる風が心地良い季節になりました。自然の中に身を置くと、コロナ疲れも忘れます。皆さまいかがお過ごしでしょうか。

《地域センターのご利用について》

感染症拡大防止のための地域センターのご利用制限が、一部解除になりました。教室や会議など、以下の項目を守ってご利用下さい。皆さまが安心してご利用頂けますよう、引き続きご協力をお願いいたします。

- ・マスクを着用する。
- ・手指の消毒をする。
- ・換気をする。
- ・人との間隔を保つ。(行事前後や休憩時の交流を極力控える。)
- ・体調がよくない時は参加しない。
- ・主催者は、参加者の名前を記録する。

尚、密閉された空間で、人と接触したり、大声での発声、歌唱や声援又は近接した距離での会話等がある行事はご利用いただけません。ご了承下さい。



《地域の行事予定》

*宇山サロン(しらゆりの会) / いきいきサロン(昼食はありません)
6月17日(水) 10時~11時 センター研修室

《6月講座のご案内》

農業体験 サツマイモ苗植え

恒例になりました『農業体験』シリーズ。今年もサツマイモの苗植えをします。秋の収穫・料理と続く予定です。子どももおとなもご参加いただけます。

日時：令和2年6月13日(土) (申込み締切り6月10日)
10時~ 約1時間

集合場所：宇山地域センター 全員で芋畑へ移動します。

*帽子・長靴・タオル・軍手等、各自でご用意下さい。



どちらも、別紙リーフレットを
ご覧頂き、お申し込み下さい。

《いろいろなお知らせ》

健康教室

- ・開催時間・場所が変更になりました。
変更後：毎週金曜日9時~10時30分・体育館
- ・年1回の体力測定を、7月3日に行います。
教室が2ヶ月休講していましたが、これからの1ヶ月で体力を戻しましょう。

資源回収について

- いつも、アルミ缶・ビン・雑誌・段ボールの回収にご協力頂きありがとうございます。
お持ちいただく際にご注意いただきたい事があります。
- ・ビンは、ビール瓶・一升瓶だけが対象です。
 - ・アルミ缶・ビンは、中をすすいで乾かして下さい。
- お手数をおかけしますがよろしくお願いいたします。



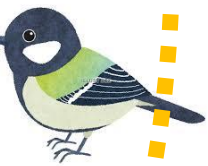
←運動場横に
スイカズラが
咲いていました。
→花壇も花盛り



地域センター周りの木に、鳥の巣箱を取り付けました。夏鳥用には時期が遅かったのですが、これからどんな鳥が入ってくれるか楽しみです。

＜鳥の巣箱うんちく＞

鳥の種類によって、入り口の穴の大きさが違うそうです。シジュウカラやヤマガラ用は直径2.8cm。直径3cmを超えるとスズメが入るそうです。フクロウは15cm、セキレイは全面開放ということです。



クラフトテープで作る かごバック

紙製のクラフトテープでかごバックを作ります。2回の講座で完成になりますので、両日ともご参加下さい。

日時：1回目 6月23日(火) / 2回目 6月30日(火)
両日とも10:00~12:00

場所：宇山地域センター研修室

材料費：1,000円

定員：10名(先着順)

講師：徳寄 貴子 さん

